

Verbindungen nach **Kaiser** Art.

Norm- und Zeichnungsteile, Speziallösungen





„Die kürzeste Verbindung zwischen zwei Punkten ... ist gewöhnlich wegen Bauarbeiten gesperrt.“ Autofahrer schmunzeln bei dem Satz. Doch dank unserer über 40-jährigen Erfahrung in der Verbindungstechnik wissen wir: „Baustellen“, also zeit- und kostenintensive Reparaturarbeiten oder gar Stillstandszeiten, sind das Resultat nachlassender Qualität der eingesetzten Materialien.

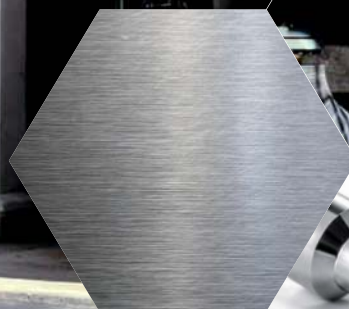
Deshalb liefern wir seit über 40 Jahren passgenaue Verbindungstechnik und Zeichnungsteile, die nach den individuellen Anforderungen produziert werden. Hierdurch sichern wir die nachhaltige Stabilität und Festigkeit unserer Produkte. Ob in der Chemieindustrie, im Maschinenbau oder in der Anlagen- und Reaktortechnik – unser breit gefächertes Sortiment an Schrauben, Muttern und Montagetechnik kommt überall zum Einsatz.

Dass wir dabei schnell und flexibel sind, verdanken wir dem Einsatz und dem Know-how des gesamten Kaiserspezial Teams. Durch das Fachwissen jedes einzelnen Mitarbeiters schaffen wir es, dass „Baustellen“ schnell aufgelöst werden, sodass unsere Kunden erst gar nicht im Stau stehen.



Verbindungen sind unser Element.

Kaiser – Das Interview	04
Qualitätsstandards	08
Werkstoffe	10
Branchenlösungen	12
Normteile	14
Zeichnungsteile	16
Servicevorteile	18



Günter Kaiser
Geschäftsführender
Gesellschafter



Sieben Fragen für Kaiser

„Es spornt mich an, Kunden mit hohen Ansprüchen an unseren Produkten zu beliefern.“ Seit mehr als 40 Jahren liefert Kaiserspezial qualitativ hochwertige Verbindungstechnik für unterschiedliche Branchen. Von der einfachen Schraube bis hin zu Zeichnungsteilen aus Sonderwerkstoffen findet man Verbindungselemente von Kaiserspezial in großen Industrie- und Montagebauunternehmen im In- und Ausland. Wodurch sich das Unternehmen auszeichnet, wie das Sortiment aufgebaut ist und welche Pläne es für die Zukunft gibt beantwortet Geschäftsführer Günter Kaiser in „Sieben Fragen für Kaiser“.

1

„Kaiserspezial“ – ein Name der viel verspricht. Doch was macht Kaiser so speziell?

Dieser Name passt tatsächlich bestens zu uns. Denn nicht nur das schnelle und flexible Handeln, sondern vor allem auch eine über Jahre gewachsene Auffassungsgabe macht uns bei Kaiser so speziell. In der Regel reichen wenige Informationen, um die Bedürfnisse des Kunden zu erkennen und passende Lösungen zu liefern. Wir bieten ein breites Spektrum der Verbindungstechnik, von Norm- und Zeichnungsteilen bis hin zu individuellen Sonderlösungen aus einer Hand. Dabei sind wir in allen Branchen zu Hause und stehen für kundenspezifische Lösungen auf hohem Qualitätsniveau.

2

Seit über 40 Jahren behaupten Sie sich als inhabergeführtes Unternehmen.

Wie hat alles angefangen? Welche Hürden gab es in Ihrer Geschichte zu meistern?

Wenn man sich entschließt ein Unternehmen zu führen, sollte man davon überzeugt sein, den richtigen Schritt zu gehen und große Begeisterung für sein Tun mitbringen. Ich bin überzeugt, genau die richtige Entscheidung getroffen zu haben. Es spornt mich auch heute noch an, Kunden mit hohen Ansprüchen an unseren Produkten zu beliefern. Hürden? Ja die gab es! Es ist schwierig zu sagen, welche Hürden im Einzelnen, jedoch gilt es für uns im Allgemeinen, jedes Hindernis zu bewältigen. Und eines ist nicht auszuschließen: Es wird auch in Zukunft immer Hürden geben, die es zu meistern gilt.

3

Die Verbindungstechnik ist ein weites Feld. In Ihrem Sortiment findet man verschiedene Normteile wie Schrauben und Hexbolts. Bieten Sie auch individuell gefertigte Teile an?

Ja. Mit „Kaiserspezial“ sind nicht nur Schnelligkeit und Flexibilität gemeint, sondern auch und insbesondere die Lieferung von individuell gefertigten Teilen. Zugegebenermaßen gehört dies zu unseren spannendsten Herausforderungen. Unsere Kunden stellen die Zeichnung des gewünschten Artikels, oftmals mit Angabe von speziellen Anforderungen an Werkstoffen, Formen, Abmessungen und Dokumenten zur Verfügung und unsere Aufgabe ist es, diese termingerecht und passgenau mit Dokumenten, wie z. B. Einzelabnahmen, zu liefern.

4

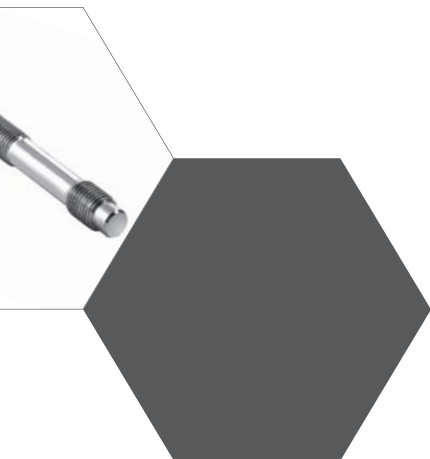
Ihr Sortiment bietet für verschiedene Branchen die passenden Lösungen. Welche Branchen sind Ihre Hauptabnehmer?

Zu unserem Kundenstamm zählen vor allem Unternehmen aus der chemischen und petrochemischen Industrie und natürlich deren Zulieferer aus den Bereichen Anlagenbau, Behälterbau, Montagebau, Reaktorbau, Rohrleitungsbau und Armaturenhersteller. Nicht zu vergessen ist in diesem Zusammenhang der Maschinenbau, wie z. B. die Baumaschinenindustrie oder der Turbinenbau.

5

Die Optimierung des Services untersteht bekanntlich einer kontinuierlichen Anpassung an die Kundenanforderungen. Wie hat sich Ihr Unternehmen hier weiterentwickelt?

Um den hohen Servicegrad weiter garantieren zu können, ist es wichtig, allen Beteiligten zuzuhören. So haben wir auf Anraten unserer Versandmitarbeiter und Lieferanten nicht nur die Be- und Entladezone modernisiert, sondern auch ein neues Datenmanagement-System integriert. Die Abwicklung von der Auftragsannahme bis zur Auslieferung wurde somit deutlich verbessert. Der eigene Firmentransporter komplettiert dabei den Service, sodass wir in der Lage sind, in Rekordzeit zu liefern.





6

In der Wirtschaft gilt das Credo: Stillstand ist Rückschritt.

Welche Pläne gibt es für die Zukunft?

Man könnte jetzt ironisch sagen Stillstand ist nicht immer Rückschritt, da es in den Branchen, die wir beliefern, immer wieder zum Stillstand kommt und in dieser Zeit sind wir gefragt. Denn unsere Kunden führen in der Zeit des Stillstands Reparaturen, Änderungen und Wartungsarbeiten durch und benötigen unsere Artikel in kürzester Zeit. In solchen Fällen ist es nicht ungewöhnlich, dass wir für unsere Kunden 24 Stunden erreichbar sind und kurzfristig benötigte Artikel direkt zur Baustelle liefern. Unsere Pläne für die Zukunft sind in jedem Fall unsere Flexibilität und unseren Service beizubehalten und zukunftsorientiert zu handeln.

7

In den Medien taucht häufig der Begriff „Fachkräftemangel“ auf. Wie können Sie talentierte junge Menschen für eine Karriere bei Kaiserspezial begeistern und wie werden Mitarbeiter gefördert?

Begeistern kann man talentierte Menschen, indem man ihnen Aufgaben gibt, die sie fordern und ihnen Verantwortung für ihr Tun überträgt. So entfalten sie sich und dies stärkt wiederum das Vertrauen in die Fähigkeiten jedes einzelnen meiner Mitarbeiter. Es ist für mich ein gutes Gefühl ein Team zu beschäftigen, welches gemeinsam Hand in Hand arbeitet.



KAISER BIETET

Zertifizierungen

- DIN EN ISO 9001:2008
- AD-2000 - W0
- Druckgeräterichtlinie 97/23 EG
- Germanischer Lloyd
- Bureau Veritas
- Det Norske Veritas

Allgemeiner Prüfungen

- Biegeversuch / Faltversuch
- Härteprüfung
- Kerbschlagbiegeversuch
- Kopfschlagversuch
- Prüfkraft- und Prüflastversuch
- Schrägzugversuch
- Warmzugversuch
- Zugversuch
- Zeitstandversuch
- IK-Test
- Korngrößenbestimmung
inkl. Schliff und Foto



Für uns ist **DIN** die **Mindestanforderung**

„Stillstand ist Rückschritt“ – ein berühmtes Credo in der Wirtschaft. Für uns gilt das Gleiche für die Qualität unserer Produkte, aber auch für die Beziehungen zu Menschen und Geschäftspartnern. Die ständige Optimierung der Produktionsprozesse ist der wichtigste Faktor, damit unsere Kunden nicht nur im „Hier und Jetzt“ ein absolutes Top-Produkt erhalten, sondern auch in Zukunft mit innovativer Verbindungstechnik beliefert werden und arbeiten können.

Regelmäßige erfolgreiche Zertifizierungen sind für eine qualitätsorientierte Produktion selbstverständlich. So liefern wir mit Zeugnissen und Abnahmen –TÜV, DB, DNV und andere, Werksachverständige, nach DIN oder US-Standard oder andere Normen. Dank unserer sorgfältigen Werkstoffauswahl schaffen wir es dabei, über Qualitäts- und Langlebigkeitsanforderungen hinaus zu liefern. So steckt in jedem unserer Produkte „ein echter Kaiser“.



Materialien **nach** **Kaiser Art**

Das große Sortiment von Kaiser hält eine Vielzahl von Materialien und Varianten bereit. Dabei sind die eingesetzten Werkstoffe stets perfekt aufeinander abgestimmt und bilden zusammen ein Produkt, das höchsten Qualitätsanforderungen entspricht. Dabei berücksichtigen wir nicht nur Normen, sondern auch individuelle Kundenwünsche. Von warmfesten Stählen über rost- und säurefreie Stähle bis hin zu Sonderwerkstoffen und NE-Metallen bieten wir unseren Kunden eine große Auswahl an anwendungsorientierten Werkstoffen.

KAISER WERKSTOFF-ÜBERSICHT

Stähle und Nickellegierungen für den Einsatz bei erhöhten oder tiefen Temperaturen

DIN EN 10269 (DIN 17240 /
DIN 17280)
1.1181 C 35 E
1.1191 C 45 E
1.7218 25CrMo4
1.7709 21CrMoV5-7
1.7711 40CrMoV4-7
1.4923 X22CrMoV12-1
1.4986wk X7CrNiMoBNb16-16
2.4952 NiCr20TiAl
1.5680 12Ni19

Unlegierte Baustähle

DIN EN 10025
1.0570 S52JRG2 (St52-3)
1.0050 St50

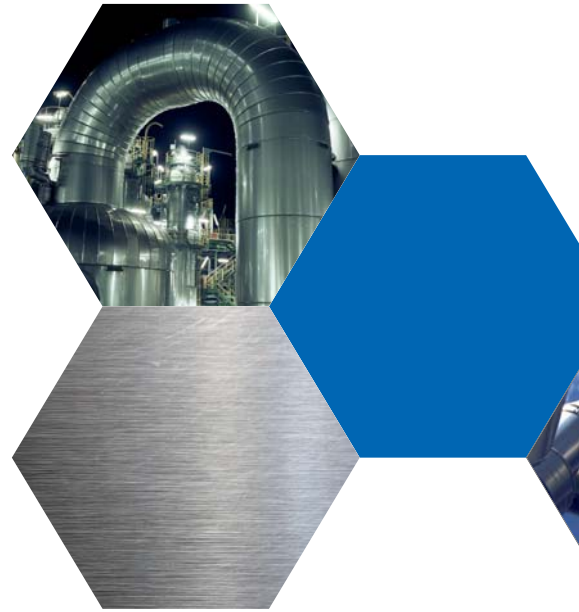
Vergütungsstähle

DIN EN 10269 / DIN EN 10083
(DIN 17200)
1.7225 42CrMo4
1.6580 30CrNiMo8
1.6582 34CrNiMo6

Nichtrostende und säure-beständige Stähle

nach DIN EN 10269 /
DIN EN 10088 /
DIN EN 10272 /
DIN EN ISO - 3506
(DIN 17440)
1.4301 X5CrNi18-10
1.4401 X5CrNiMo17-12-2
1.4541 X6CrNiTi18-10
1.4571 X6CrNiMoTi17-12-2
A2, A3, A4, A5
Festigkeitsklassen 50 und 70





In jedem Bereich ein Spezialist

Die Vielfalt an Branchen in Deutschland ist enorm. Gerade die Spezialisierung macht den Wirtschaftsstandort Deutschland so spannend. Und genauso wie es spezielle Unternehmen gibt, liefern wir spezielle Verbindungstechnik in erstklassiger Qualität – und das seit über 40 Jahren.

Die Bandbreite unserer Produktlösungen findet nicht nur Einsatz im Anlagen- und Apparatebau, in der chemischen und petrochemischen Industrie oder im Maschinen- und Fahrzeugbau. So findet man Kaiserspezial-Verbindungselemente auch in „exotischen“ Branchen, wie z. B. der Offshoreindustrie. Da wir ein Spezialist in der Produktion von Sonderteilen sind, können wir für jeden Branchenzweig die idealen Verbindungselemente anbieten.





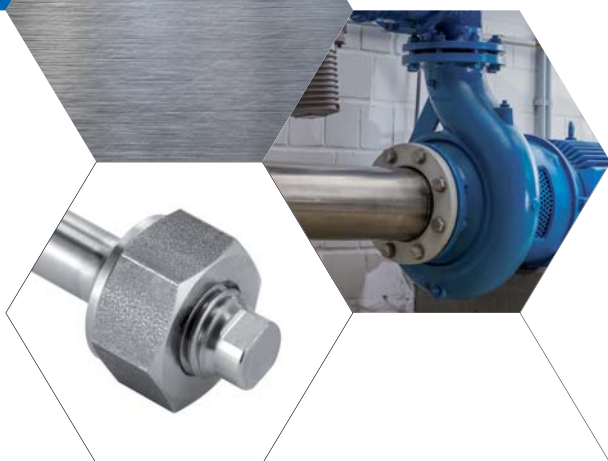
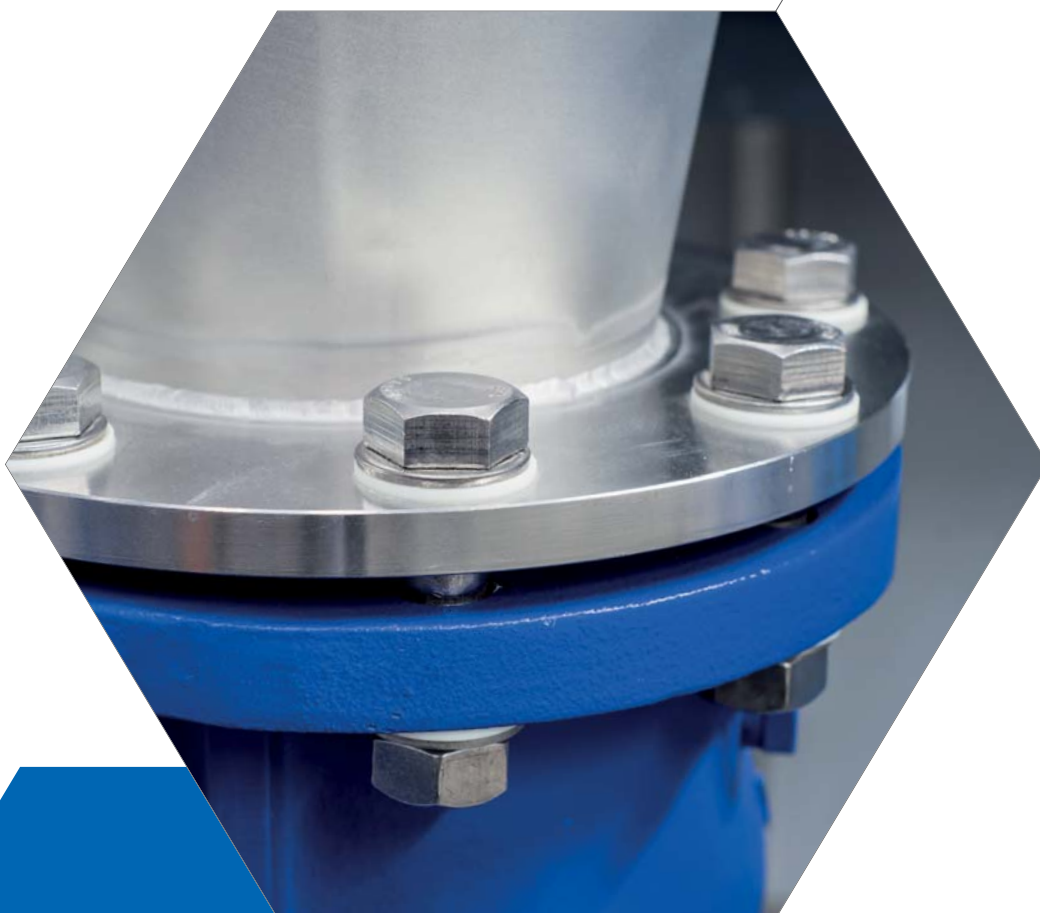
KAISER BRANCHEN-ÜBERSICHT

Chemische Industrie und petro-chemische Industrie

- Anlagenbau
- Behälterbau
- Hersteller von Wärmetauschern
- Kesselbau
- Montagebau
- Reaktorbau
- Rohrleitungsbau
- Ventil- und Armaturenhersteller im In- und Ausland.

Allgemeiner Maschinenbau

- Anlagenbau
- Baumaschinenindustrie
- Fassadentechnik
- Galvanotechnik
- Getriebebau
- Landmaschinenindustrie
- Motorenbau
- Schienenfahrzeugbau
- Stahlbau
- Textilmaschinenindustrie
- Turbinenbau
- Werkzeugmaschinenbau



Schraubenbolzen, Hexbolts und Co.

Normteile aus Sonderwerkstoffen, Schraubenbolzen oder Stiftschrauben, aber auch Hexbolts oder Kapselmuttern – die große Bandbreite an Normteilen zeichnet Kaiser aus. Dabei legen wir Wert auf höchste Langlebigkeit und Temperaturbeständigkeit unserer Verbindungselemente.

Dort wo hoher Betriebsdruck herrscht oder enorme Korrosionsbeständigkeit gefordert wird, liefern wir die passende Werkstoffpaarung (nichtrostende, austenitische Stähle). Ihren Anforderungen entsprechend liefern wir auch Produkte aus Sonderwerkstoffen und NE-Metallen (Titan, Messing, Aluminium oder Kunststoff). In Ausführung, Form und Größen erhalten Sie alle Artikel nach DIN, ISO, EN, ANSI, ASME, nach Ihren oder fremden Werksnormen und nach Ihren Zeichnungen.





Individuelle Sonderlösungen – passen immer!

Spezielle Branchen, wie z. B. der Apparate- und Anlagenbau, benötigen häufig Verbindungselemente mit speziell definierten Eigenschaften (warmfest, kaltzäh etc.) und in Sonderformen und -größen.

Wo Normteile diese Eigenschaften nicht erfüllen, bietet Kaiser die Kompetenz, individuelle Elemente nach Zeichnung und zu liefern. Von maßgenauen Schraubbolzen über Dreh- und Frästeile bis hin zu Laserteilen und Steinschrauben gibt es hier für jede Anforderung die passende Lösung.



Kapselmutter



Rundbügel /
Bügelschraube



Verschlusschraube



1 Kugelbolzen | 2 Zylinderschraube
3 Studbolt





INDIVIDUELLE BERATUNG

Kompetenz ist das A und O. Für jedes Anliegen – sei es noch so speziell – bieten wir den passenden qualifizierten Ansprechpartner.



MASSGESCHNEIDERTES PROJEKTMANAGEMENT

Zeitdruck ist unser Antrieb. Hat der Einkäufer wenig Zeit, sprechen wir gerne direkt mit den am Projekt involvierten Technikern.



BREITES SORTIMENT

Von Norm bis Sonderschrauben. Das breite Sortiment bietet für jede Anforderung das passende Element.



ZUVERLÄSSIGE SCHNELLIGKEIT

Zeit ist Geld. Deshalb liefern wir schnell, termingerecht und ohne bürokratischen Aufwand.



GARANTIERTE FLEXIBILITÄT

Bei Konstruktionsänderungen oder Materialschwund in der Montagephase sind wir so schnell, dass Sie keine Leerlaufzeiten hinnehmen müssen.



So schnell geliefert!

Wie ist das möglich?

Die Zeiten sind schnell geworden. Wer dort mithalten will, muss über perfekte Lieferprozesse verfügen und erstklassigen Service bieten. Denn unsere Kunden müssen sich auch bei engen Zeitplänen immer zu 100% auf uns verlassen können. In über 40 Jahren Praxis haben wir unsere Lieferprozesse perfektioniert. Bürokratie ist für uns ein Fremdwort geworden, dennoch sind Details wichtig.

Benötigt der Kunde bestimmte Produkte für aktuelle Projekte zeitnah geliefert, stimmen wir die Spezifikation des Projektes und die Anforderungen direkt mit den Technikern ab. Dabei arbeiten wir stets auf „Zuruf“ und verhindern somit Leerlaufzeiten in Ihrem Projekt. Kaiserspezial eben.





**Gerne stellen wir Ihnen uns und
unsere Leistungen persönlich vor.**



Zu den Ohlwiesen 7
D – 59755 Arnsberg
Telefon: +49 (0) 29 32 - 47 58 20
Telefax: +49 (0) 29 32 - 47 58 229
E-Mail: info@kaiserspezial.de



www.kaiserspezial.de